

# どげんき通信

第 66 号  
平成 29 年  
(2017 年)  
1 月 1 日発行



札幌で岡崎中央店の  
佐藤オーナーと

新年あけまして、おめでとございます。本年もどうぞよろしくお願い申し上げます。

昨年は、多くの人との出会いはありました。今はスマホで簡単に人とつながることができますが、実際に会ってお話をするほど満足することはないと改めて思うことができました。

昨年末、北海道へ出張に行き、ホテルにチェックインしたときのことです。受付で住所と名前を記入していると、ホテルマンが

## ☆ちょっと脳トレ☆

今月は「数独」です。タテ行/ヨコ行/各区画(3×3)に1~9の数字がひとつずつ入ります。空いているマスの数字はなんでしょう？ 目標解答時間は10分です。  
(答えは裏面右下にあります)

3		1	8	2	5			4
	9	6		4	7		1	5
5		4	1	6		2	7	
	5	8		1	4	3	2	7
4		7	5	9		6	8	
6	1	2	7	8		4	5	9
7	2		9	3	6	1	4	8
1		9	2	7	8	5	3	6
8			4	5	1		9	2

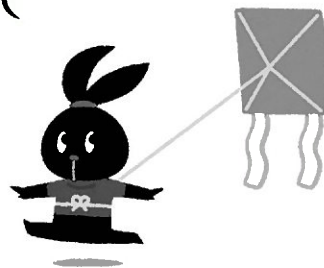
「豊川からいらっしやいましたか。私も豊川出身です。」と、北海道で豊川の話題で盛り上がりました。考えてみると電話やインターネットで遠方の人とコミュニケーションをとることはできますが、仮に地元の方だったとしても、会って話す事以上に盛り上がることはないと思

ました。なので、今年の私のテーマは、「多くの人と会い、話す」にします。SNSで簡単に人とつながることはできますが、会って話をして何かを感じる事が人間として大切な経験だと考えます。と、ユーチューブばかり見ている我が子に言いたい。

## 今月の歌コーナー

### たこの歌

たこたこあがれ  
風よくうけて  
雲まであがれ  
天まであがれ  
絵凧に字凧  
どちらも負けず  
雲まであがれ  
天まであがれ





そーれ、いくよー！



かまくら  
つくったよ！

ぬり絵でマンチエイジング！

ぬり絵をすすむと、脳が活性化され、  
認知症等の予防に効果があるそうです。  
レッツトライ！

## 今月の特別弁当☆

## 「123の日 特別弁当」

1月23日(月)夕食



今月の特別弁当は、縁起の良い食材【えび】  
を使った「大海老のチリソース弁当」です。  
ソースは辛さを抑えた食べやすい味で、  
海老のプリッとした食感と、海老にからむ  
ソースの香りを楽しんでいただける  
逸品に仕立てました。ぜひご賞味下さいませ！

☆☆☆

==== おしながき =====

大海老のチリソース、中華あんかけ玉子、  
ザーサイと蒸し鶏の塩だれ和え、春雨サラダなど

=====

追加や曜日変更でのご注文も承ります。店舗までご連絡ください！

<発行・お問い合わせ>

**宅配クック123**  
**豊川店**



TEL:0533-56-3005  
FAX:0533-56-3006

### ☆ちょっと脳トレ☆ のこたえ

- ☆3分以内に解答…上級
  - ☆4～6分で解答…中級
  - ☆7～10分で解答…初級
- いかがでしたか？お疲れ様でした！

3	7	1	8	2	5	9	6	4
2	9	6	3	4	7	8	1	5
5	8	4	1	6	9	2	7	3
9	5	8	6	1	4	3	2	7
4	3	7	5	9	2	6	8	1
6	1	2	7	8	3	4	5	9
7	2	5	9	3	6	1	4	8
1	4	9	2	7	8	5	3	6
8	6	3	4	5	1	7	9	2